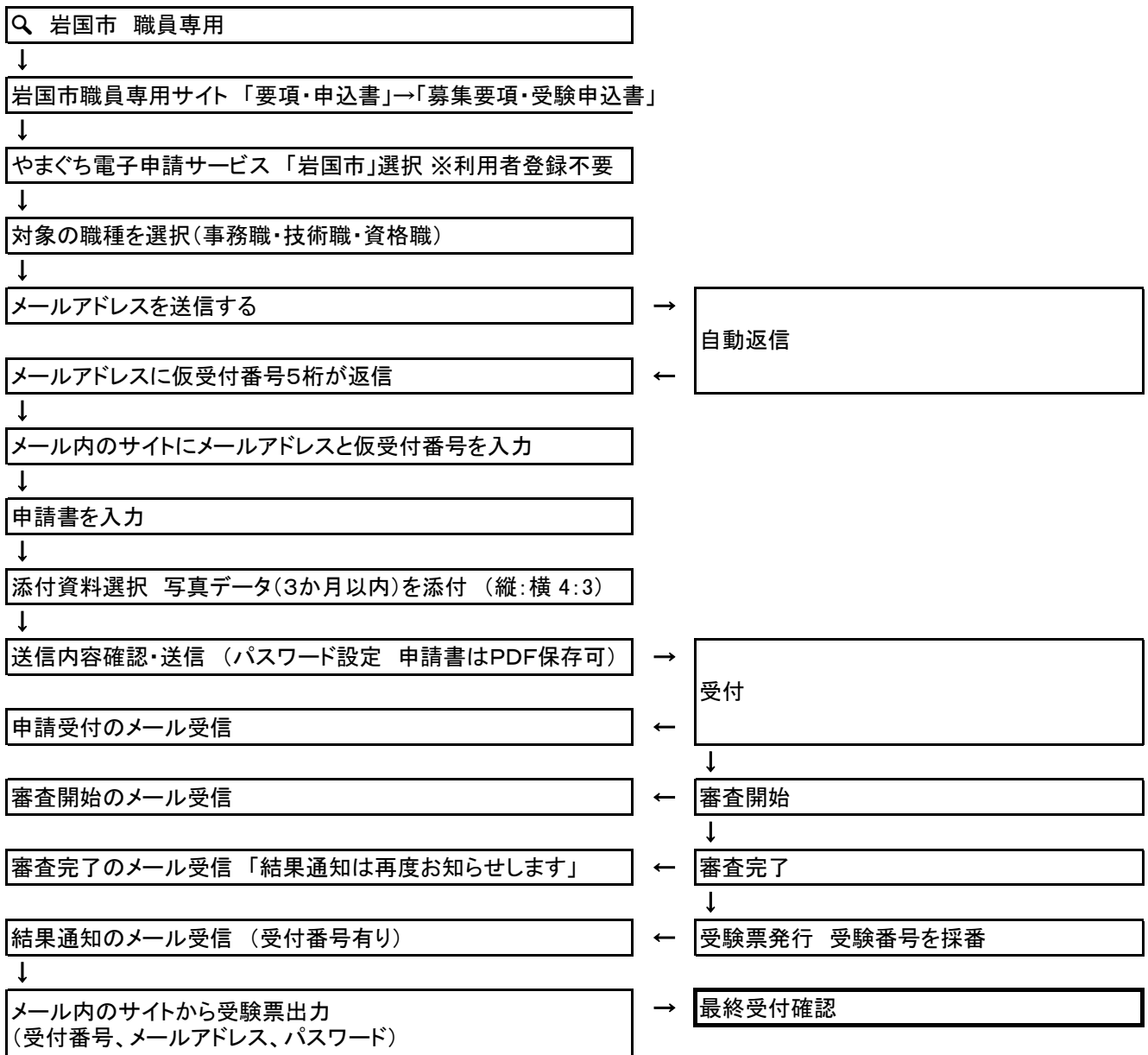


岩国市職員採用試験 やまぐち電子申請サービス 申請手順

【採用試験申込者】

【やまぐち電子申請サービス(岩国市職員課)】



※受験当日は、受験票を紙に印刷してご持参ください。

(質問)

Q 完成した申請書を見ると縦に移した写真が横に表示されている。

A スマートフォンの表示上の問題である可能性もあります。そのまま申請してください、問題があればこちらから連絡します。

Q 申請後に住所等、登録情報の変更が発生した場合はどうしたら良いか。

A 岩国市職員課へメールか電話で連絡してください。